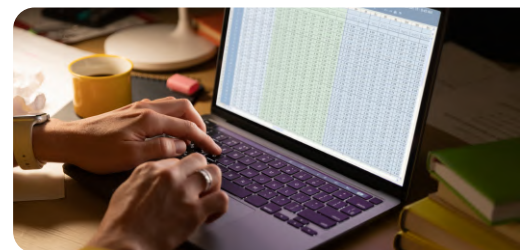




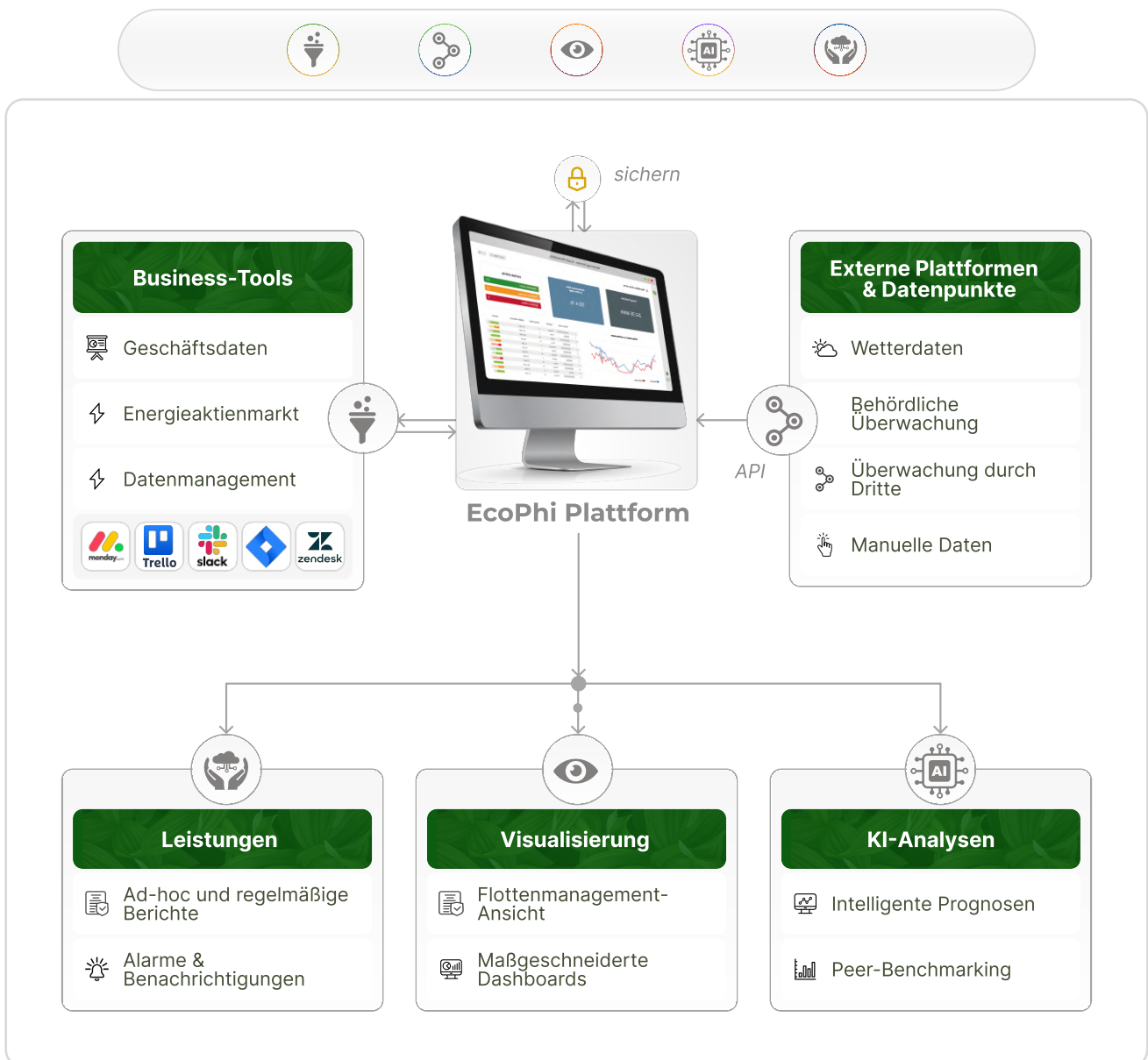
EcoPhi Hub

Die intelligente Cloud-Plattform zur Bewältigung Ihrer Energiewende ⚡



EcoPhi Hub

EcoPhi bietet Ihnen eine modulare und flexible Cloud-Plattform, die Systemdaten aus verschiedenen Anlagen für erneuerbare Energien zusammen mit externen Daten integriert. Die Plattform passt sich an Ihre Bedürfnisse an und ermöglicht Ihnen eine effiziente Verwaltung und Kontrolle Ihrer Anlagen für erneuerbare Energien.



Durch seine große Vielseitigkeit passt sich der EcoPhi Hub an Ihre Bedürfnisse an und kann sowohl zur Überwachung weniger einfacher Systeme als auch großer und komplexer Portfolios eingesetzt werden.

Systemüberwachung, -steuerung und -verwaltung

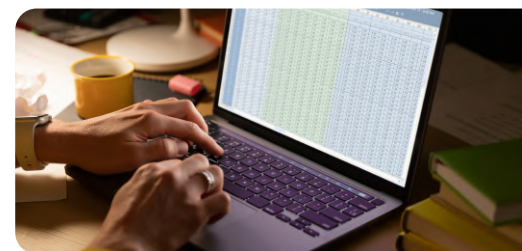
Fernsteuerung

Es ist möglich, die Einstellungen der EcoPhi Boxen aus der Ferne zu steuern. Auch viele Wechselrichter können über die Plattform gesteuert werden. Zusätzliche Relais ermöglichen anlagenspezifische Steuerungsmöglichkeiten.



Alle EcoPhi Boxen können über die Webanwendung gesteuert werden. Dies umfasst die Änderung der Einstellungen zum Anschluss von Wechselrichtern, Sensoren und anderen Komponenten.

Je nach Ihren individuellen Anforderungen bietet EcoPhi eine Vielzahl von Zusatzleistungen, z.B. Alarmer und Benachrichtigungen, Berichte, Leistungsanalysen oder die Vermittlung von Technikern für Wartung und Reparatur.



Visualisierung

☉ Zugriff über Webbrowser von jedem Gerät aus

Reaktionsfähiges Design ermöglicht den Zugriff über Smartphones, Tablets oder Computer

☉ Übersichtsvisualisierung

Flottenmanagement: Liste der Systeme und einfache Filterung

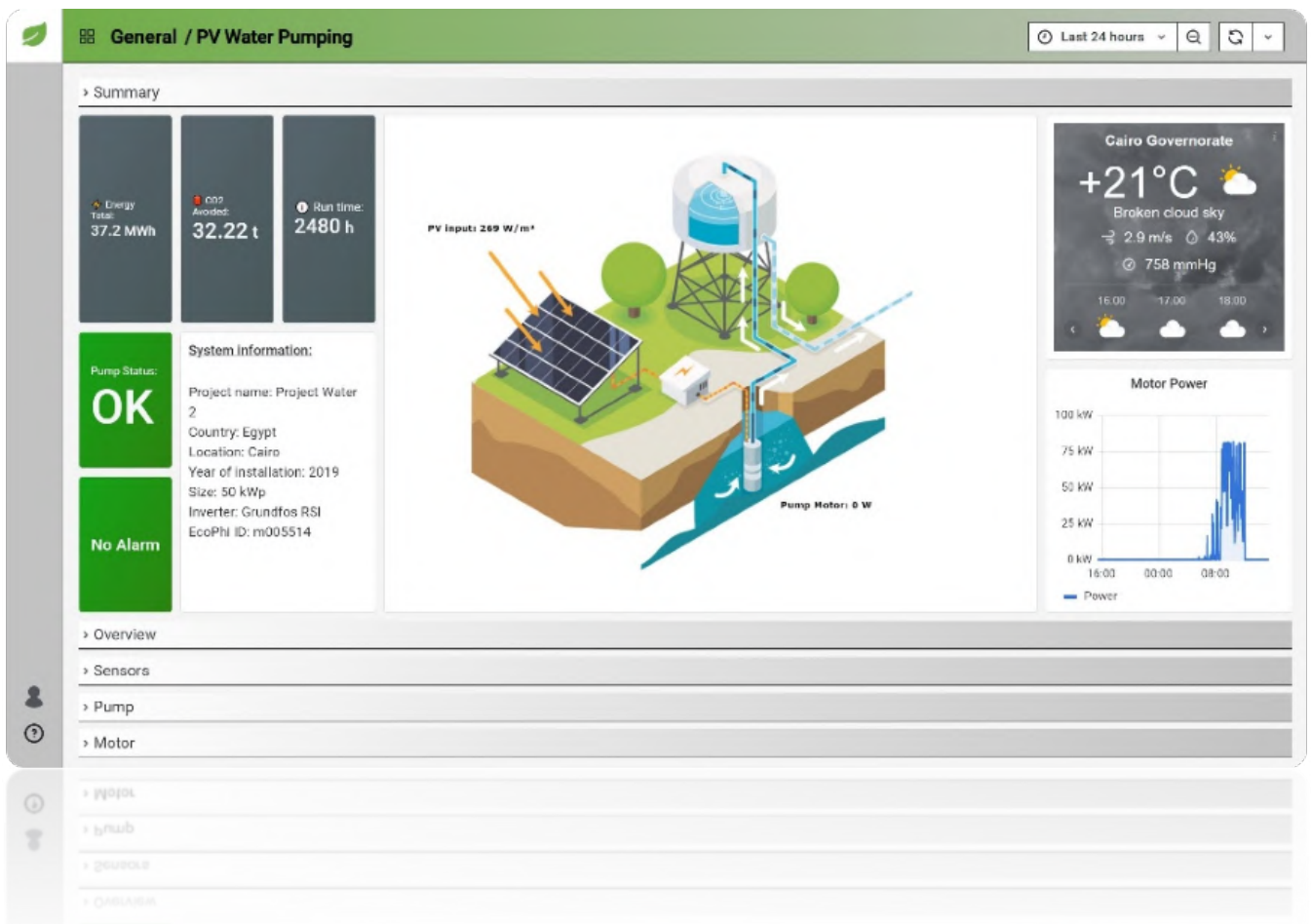
Kartenansicht: Visualisieren Sie geografisch verteilte Systeme auf einer Karte

☉ Detaillierte Systemvisualisierung

Analysieren Sie die detaillierten Daten der einzelnen Systeme: Diagramme, Balkendiagramme und andere Visualisierungen machen es einfach.

☉ Individuelle und berechnete Zahlen

Es können individuelle KPIs oder Visualisierungen erstellt werden, die aus verschiedenen Datenquellen und Berechnungen resultieren.

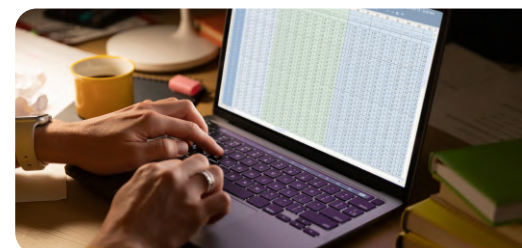
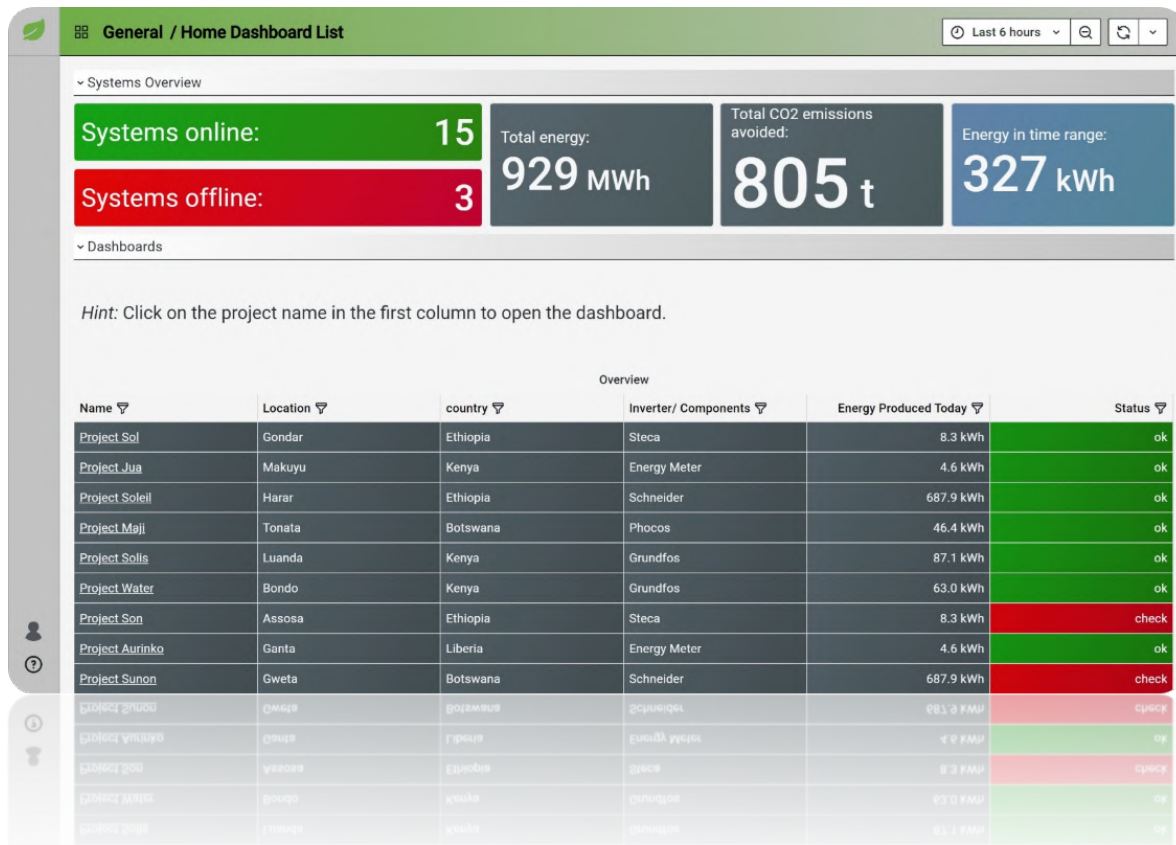


Visualisierung: Asset Management Überblick

Die EcoPhi-Plattform bietet Übersichten über das Flotten- und Anlagenmanagement sowie detaillierte Visualisierungen der einzelnen Systeme.

Die Übersicht wird in Form von Bildern, Listen oder Karten bereitgestellt. Filtern und sortieren Sie die Anlagen nach Ihren spezifischen und relevanten Parametern. Lassen Sie sich Gesamtportfoliodaten berechnen und visualisieren.

Die Sichtbarkeit und der Zugriff auf die Systeme kann individuell für Teammitglieder, Partner und Kunden gewährt werden.

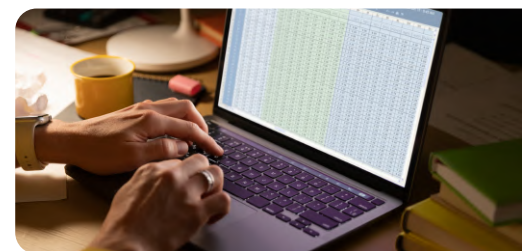


Visualisierung: Einzelsystem-Ansicht

Für jedes System wird ein eigenes Dashboard mit detaillierten Informationen bereitgestellt.

EcoPhi bietet Standard-Visualisierungsvorlagen, aber das Dashboard kann auch entsprechend den Kundenanforderungen angepasst werden.

So können je nach Projektbeteiligten also unterschiedliche Informationen in den Mittelpunkt gestellt werden.



Empfangen von Daten

🌿 Vor-Ort-Daten

Wenn Sie eine EcoPhi Überwachungs- und Kontrollbox besitzen, werden die Systemdaten an den EcoPhi Hub übertragen.

🌿 Integration externer Daten

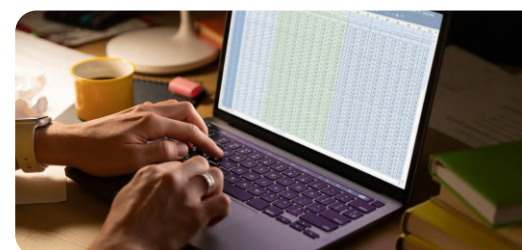
Bestehende Daten können über API-Verbindungen mit der EcoPhi Cloud verbunden werden. So können z.B. Daten von Wechselrichterplattformen zusätzlich oder ohne die Notwendigkeit einer EcoPhi Box integriert werden. Das können Systemdaten von anderen Plattformen, offene Daten wie Wetterinformationen oder interne Geschäftsdaten sein, um das Portfolio zu bereichern und die weitere Datenverarbeitung zu erleichtern.

🌿 Manuelles Hochladen von Daten

In einigen Fällen werden die Daten nicht digital erfasst und müssen manuell eingegeben werden, was auch über ein Eingabeformular geschehen kann.

🌿 Hochladen historischer Daten

Es ist möglich, bereits vorhandene Daten hochzuladen. Zu diesem Zweck kann eine CSV-Datei an EcoPhi gesendet werden. Die vorhandenen Daten werden dann hinzugefügt.



Abrufen von Daten von der Plattform

API-Verbindung

Das EcoPhi-API stellt eine Schnittstelle bereit, über die Daten abgefragt werden können und im JSON-Format zurückgegeben werden. Dies ermöglicht die Verwendung von Daten aus anderen Plattformen und in Ihren eigenen Prozessen. Je nach gewähltem Servicepaket ist ein unterschiedliches Abfrageintervall möglich. Die Dokumentation für die API wird auf Anfrage bereitgestellt.

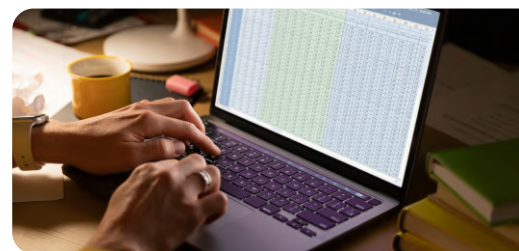
Daten-Push

Eingehende Daten von der EcoPhi Box können aktiv an vom Kunden definierte Endpunkte weitergeleitet werden.

CSV-/Excel-Export

Kunden können ihre Daten für den eigenen Bedarf herunterladen. Die Auflösung entspricht derjenigen auf der Plattform. Der Zeitraum für den Datenexport wird auf dem Dashboard festgelegt.

date_and_time	device_id	values_id	protocol_id	e_03_07_00	e_00_00_00	e_00_00_00	e_00_00_00	e_00_00_00	e_00_00_00	e_00_00_00	e_00_00_00	e_00_00_00	e_00_00_00	e_00_00_00	e_00_00_00	e_00_00_00	e_00_00_00
2024-01-23 10:57:07.302000+00:00	m31524721	256	0														
2024-01-23 10:57:07.720000+00:00	m31524721	257	0														
2024-01-23 10:57:31.144000+00:00	m31524721	256	0														
2024-01-23 10:58:00.615000+00:00	m31524721	256	0														
2024-01-23 10:58:01.062000+00:00	m31524721	257	0														
2024-01-23 10:58:20.431000+00:00	m31524721	256	0														
2024-01-23 10:59:00.790000+00:00	m31524721	256	0														
2024-01-23 10:59:01.097000+00:00	m31524721	257	0														
2024-01-23 10:59:27.753000+00:00	m31524721	256	0														
2024-01-23 11:00:00.725000+00:00	m31524721	256	0														
2024-01-23 11:00:01.167000+00:00	m31524721	257	0														
2024-01-23 11:00:35.008000+00:00	m31524721	257	0														
2024-01-23 11:01:00.932000+00:00	m31524721	0	0														
2024-01-23 11:01:01.374000+00:00	m31524721	257	0														
2024-01-23 11:01:42.348000+00:00	m31524721	0	0														
2024-01-23 11:02:00.865000+00:00	m31524721	256	0														
2024-01-23 11:02:01.770000+00:00	m31524721	257	0														
2024-01-23 11:02:40.557000+00:00	m31524721	257	0														
2024-01-23 11:03:00.772000+00:00	m31524721	256	0														
2024-01-23 11:03:01.190000+00:00	m31524721	257	0														
2024-01-23 11:03:56.899000+00:00	m31524721	0	0														
2024-01-23 11:04:00.714000+00:00	m31524721	256	0														
2024-01-23 11:04:01.106000+00:00	m31524721	257	0														
2024-01-23 11:05:04.360000+00:00	m31524721	0	0														
2024-01-23 11:05:04.866000+00:00	m31524721	256	0														
2024-01-23 11:05:05.323000+00:00	m31524721	257	0														
2024-01-23 11:05:06.774000+00:00	m31524721	256	0														



Arbeiten mit Daten

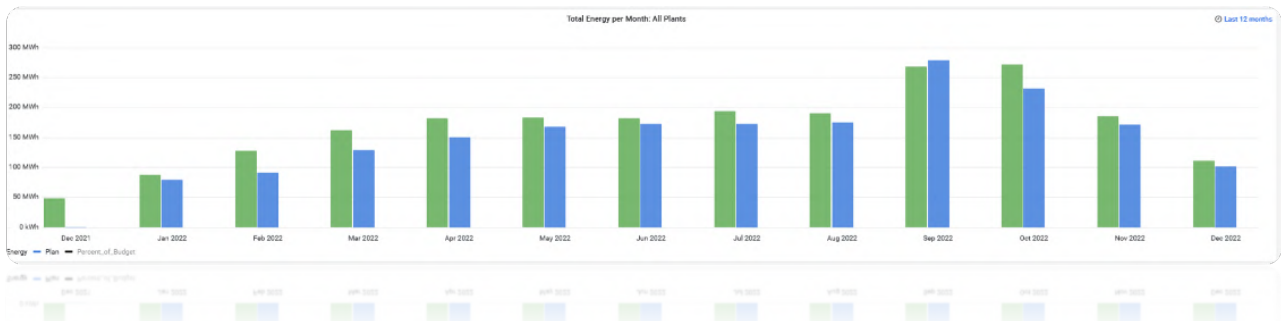


Vergleich der Systeme innerhalb der Flotte

Sie können alle Ihre Systeme vergleichen und so feststellen, ob einzelne Systeme unterdurchschnittlich abschneiden.

Geplante Produktion

Auf Tages- oder Monatebene kann die geplante Energieproduktion für die kommenden Jahre eingegeben werden. Auf diese Weise kann die tatsächlich produzierte Energie damit verglichen werden, um Abweichungen aufzuzeigen,



Leistungsfähigkeit

Durch den Einsatz eines zusätzlichen Einstrahlungssensors kann die tatsächliche Produktion mit der theoretisch möglichen Produktion auf der Grundlage der gemessenen Einstrahlung verglichen werden.



Kommunikation - Berichte

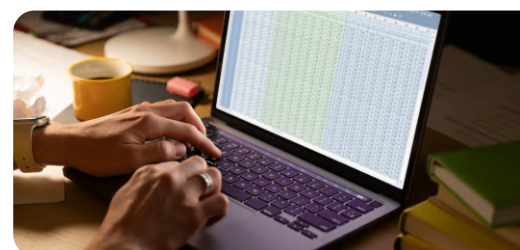
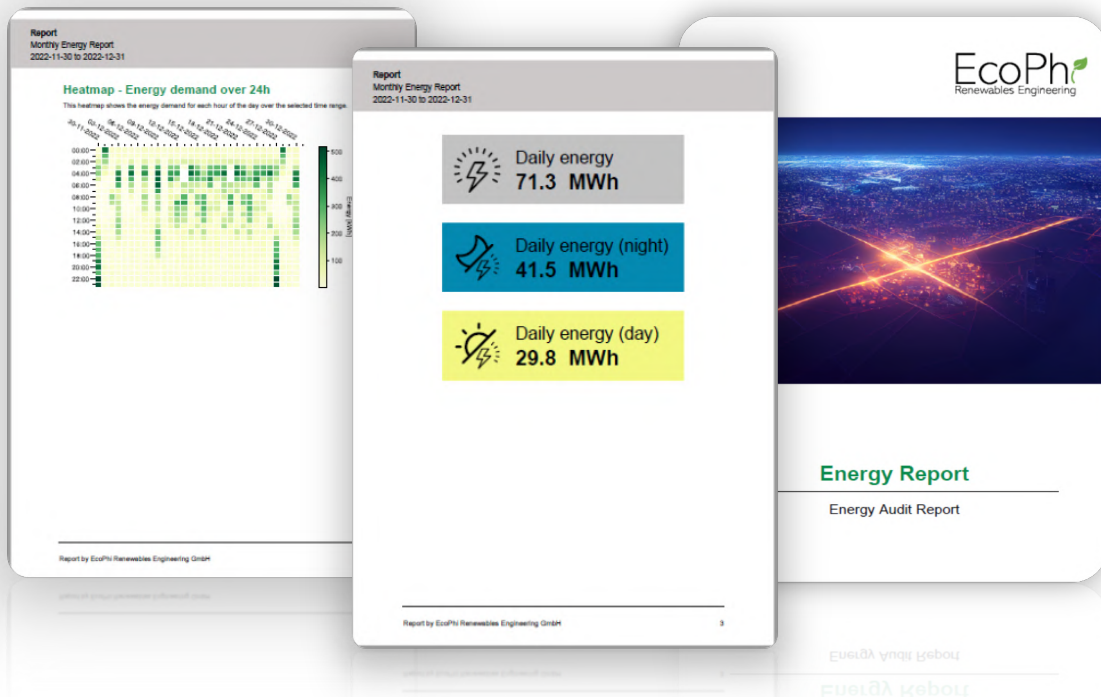
PDF-Berichte

Kunden können ihre individuellen Berichte mit unserem intelligenten Berichtsersteller konfigurieren. Diese werden in bestimmten Intervallen verschickt, zum Beispiel jede Woche, jeden Monat oder jedes Jahr.

Für jeden Bericht können mehrere E-Mail-Empfänger definiert werden. Nicht nur der Inhalt, sondern auch das Aussehen des Berichts kann angepasst werden, zum Beispiel an das Branding des Kunden.

E-Mail-Berichte

Manchmal brauchen Sie nur ein paar Werte in regelmäßigen Abständen. Es ist möglich, Ihre KPIs täglich oder in jedem anderen Intervall an die E-Mail-Postfächer Ihrer Wahl zu senden.



Kommunikation – Alarme und Benachrichtigungen

Alarme

EcoPhi bietet zwei verschiedene Alarmtypen an:

- Einfacher Schwellenwert
- Schwellenwert über einen bestimmten Zeitraum

Die Alarme können für jedes Projekt und jeden Empfänger individuell erstellt und angepasst werden. Für jeden Alarm können mehrere Empfänger konfiguriert werden.

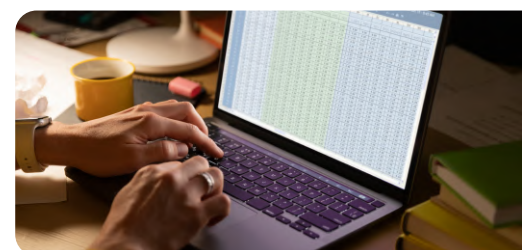
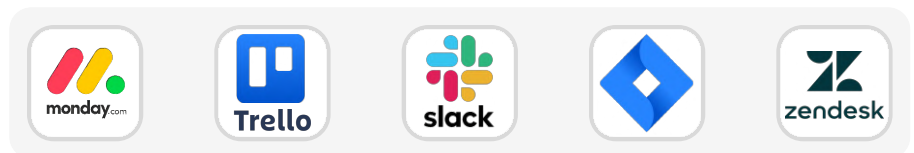
Das Alarmprotokoll zeichnet Ihre Alarmhistorie auf. Verschiedene Alarmvisualisierungen ermöglichen eine schnelle Fehlersuche und Analyse.

Kanäle für Benachrichtigungen

Die Empfänger werden normalerweise per E-Mail informiert, wenn ein Alarm ausgelöst wird. Es können mehrere E-Mail-SMS-Nachrichten und Ereignisauslöser so konfiguriert werden, dass sie direkt von den EcoPhi-Boxen an vordefinierte Telefonnummern gesendet werden.

Einzelne Kanäle

Alarme und Benachrichtigungen sowie Berichte können auch mit bestimmten Kommunikationskanälen verknüpft werden. Ein Alarm könnte zum Beispiel eine Nachricht in einem Slack-Kanal auslösen, eine Trello-Karte oder ein Ticket in Ihrem Ticketing-System öffnen. Setzen Sie sich mit uns in Verbindung, um zu sehen, ob Ihr individueller Kanal integriert werden kann.



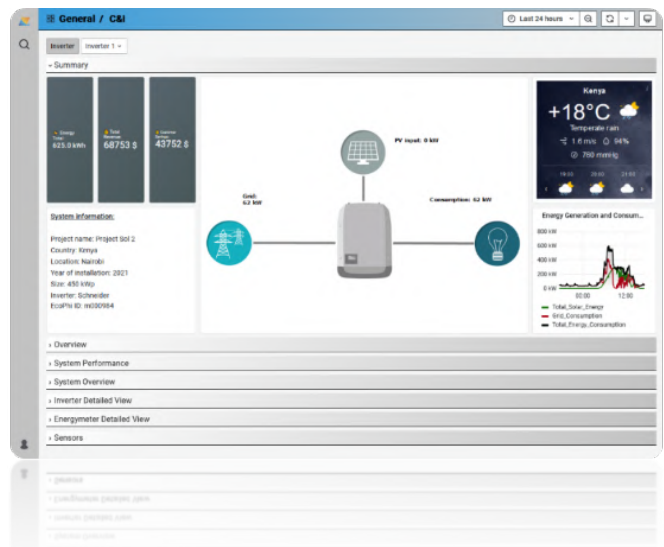
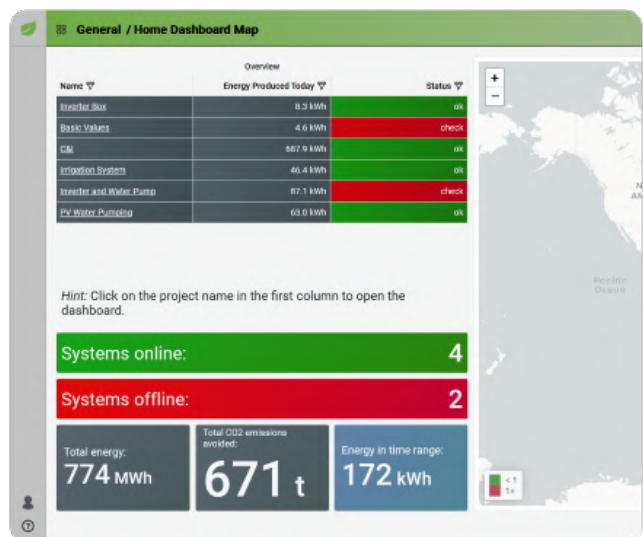
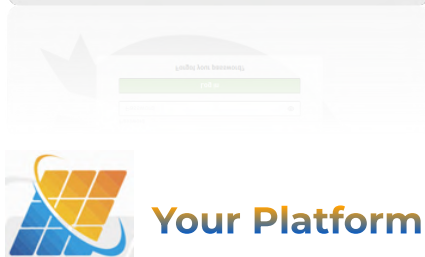
Whitelabeling

Die Cloud-Plattform kann individuell mit einem White-Label versehen werden. Themes, Firmenfarben, Logo, Links und eigene Domains können angepasst werden.

Es gibt zwei Optionen für Domains:

- Sie können die generische EcoPhi-Domain your-company.remote-monitoring.io benutzen
- oder
- Ihre eigene Domain monitoring.your-domain.xy

EcoPhi Platform



Individuelle Eigenschaften

Suchen Sie eine individuelle Funktion?

Die EcoPhi-Plattform ist flexibel in der Gestaltung. Wenn Sie eine Funktion suchen, die hier nicht aufgeführt ist, wenden Sie sich an das EcoPhi-Verkaufsteam.

Wir können neue Funktionen integrieren, Ihre Geschäftstools mit der EcoPhi-Cloud-Plattform verbinden oder völlig neue Funktionen entwickeln.

EcoPhi wird die benötigte Kapazität und die Wiederverwendbarkeit der spezifischen Funktion analysieren. Die Preise sind individuell und abhängig vom Funktionsumfang.

Falls sie auch wiederverwendet und als reguläre Plattformfunktion aufgenommen werden kann, werden Rabatte gewährt.





30+
Länder

500+ Geräte
weltweit im Einsatz

70+
B2B Kunden

35%
Europa

45%
Afrika

5%
Amerika

15%
Asien

20+
Partnerschaften

Entdecken Sie mehr



www.ecophi.io

contact@ecophi.de

Telefon:
+49 721 18126740

Business Whatsapp:
+49 1521 451 6598

EcoPhi
EMPOWERING CLEAN TECHNOLOGIES

EcoPhi Renewables Engineering GmbH Alter Schlachthof 33, 76131 Karlsruhe, Germany